

Objednávací klíč - příklad
 Rozměr 02 - závit 3/8 GAS
 - vstupní průtok 18 lt/min

VDF 02 B

Rozměr 02 - závit 3/8
 - vstupní průtok 11 lt/min

VDF 02 A

ORDERING CODE EXAMPLE
 Dimension 02 - 3/8 GAS Port thread
 - Input flow 18 lt/min

VDF 02 B

Dimension 02 - 3/8 Port thread
 - Input flow 11 lt/min

VDF 02 A

Aplikace

Používá se k dělení průtoku do dvou tlakově nezávislých průtoků.

Montáž

Připojit vstupní průtok na vstup V a spotřebiče na vstupy C1 a C2.

Funkce

Celkový průtok přechází přes vstup V a dělí se uvnitř v poměru 1:1 mezi výstupy C1 a C2 bez ohledu na rozdílné zatížení výstupů C1, C2 a v opačném směru slučuje průtoky z C1, C2 do výstupu V.

Volitelné

Metrické vstupy - pozinkované ocelové těleso - nestejný poměr dělení.

Vlastnosti

Hliníkové těleso - kalené vnitřní součásti - přesnost dělení je +/- 6% v nejhorsích podmínkách.

Application

This valve divides an input flow into two equal proportions (50%-50%) even over a wide range of pressure variation or, in opposite direction, it is used to combine two flows.

Instruction

Connect the input flow with V port and connect the actuators with C1 and C2 ports.

Operation

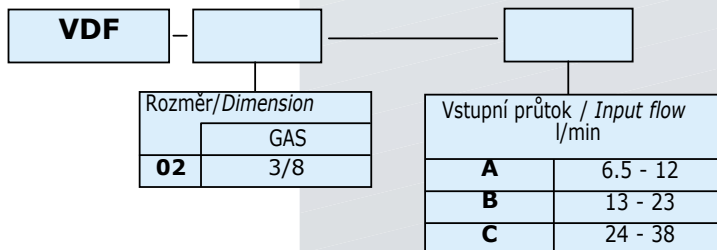
All the flow crosses the V port and it goes out divided 50% - 50% from C1 and C2 ports regardless at the pressure variation problem and it is recombined in the opposite direction.

Optional

Metric thread - Yellow zinc plated steel body - Different division ratio.

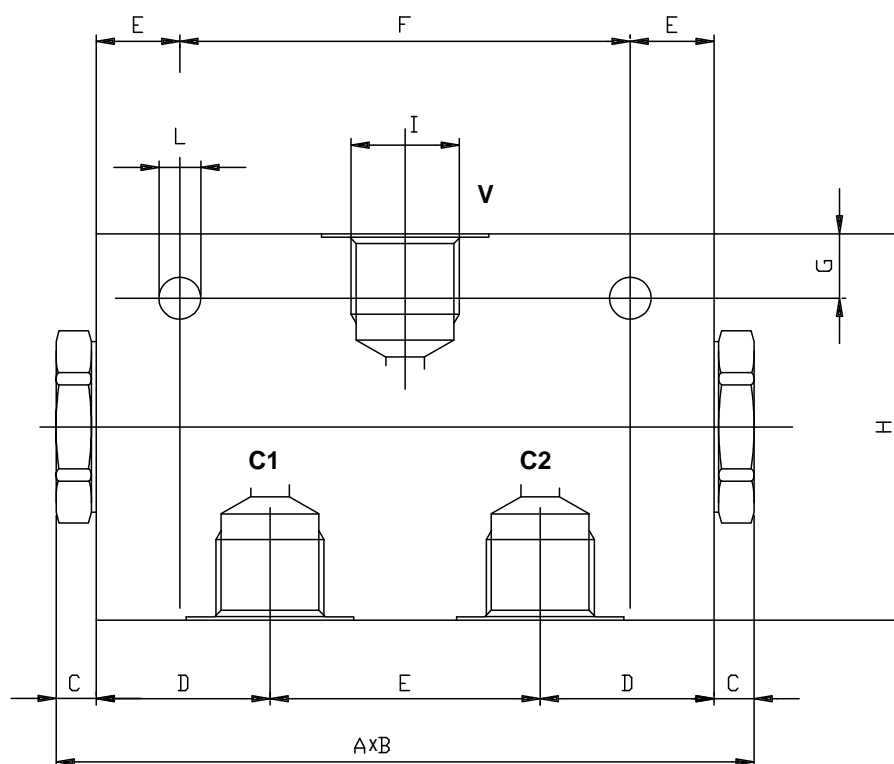
FEATURES

Aluminium body - Hardened inside components - Variation is within +/-6% with worst condition.

Objednávací klíč - Ordering code

Parametry - Rating

Rozměr/Dimension		02
Maximální tlak/Max Pressure	bar	210
Maximální průtok/Max Input Flow	l/min	38
Poměr dělení/Rati C1-C2		50%


Vnější rozměry - External dimension and weight

Rozměr/Dimension	A	B	C	D	E	F	G	H	I	L	Hmotnost Weight Kg
02	135	40	7	34	53	100	7	60	3/8	6.5	0.87