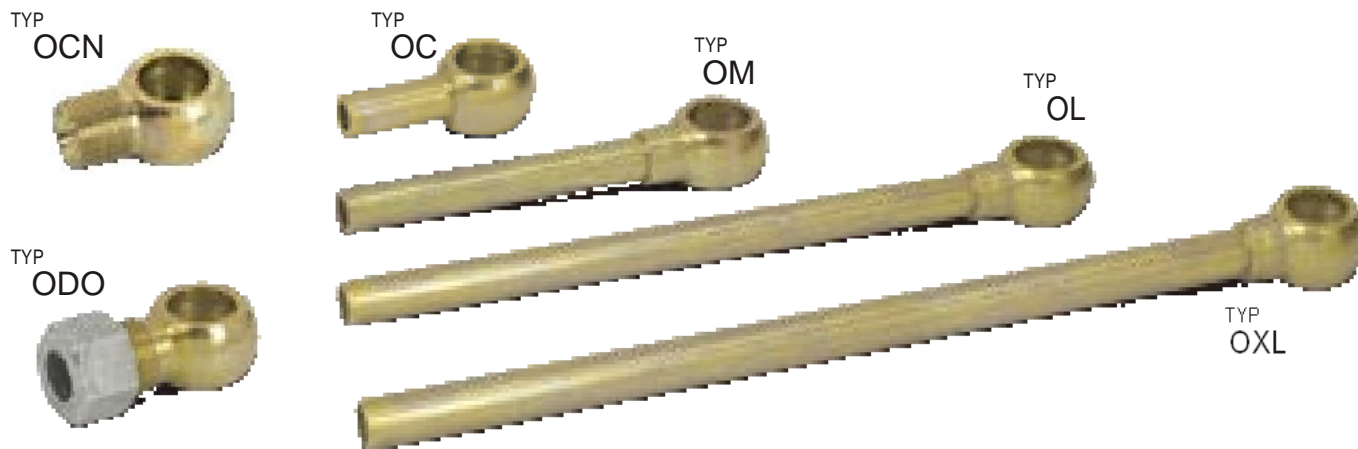


## Šroubení a p íslušenství (dle DIN 2353)

pro zapojení hydraulických zámek



### Funkce a použití:

Šroubení pro trubky  $\varnothing$  12 nebo  $\varnothing$  15 mm, nastavitelná poloha v rozsahu – 360°, použití pro ventily dle : DIN 2353 šroubení pro p ímou montáž k válci.

### Materiál a vlastnosti:

**Materiál:** pozinkovaná ocel

**Pracovní tlak:** 350 Bar (12L) – 280 Bar (15L)

**Maximální tlak:** 1000 Bar (12L) – 780 Bar (15L)

### Aplikace:

Nejd íve zm te požadovanou st edovou vzdálenost, vložte trubku do otvoru na ventilu a potom p ípojte trubku k válci pomocí pr to ného šroubu.

### Volitelné:

Specifická délka( specifická kód/M na požadovanou délku).

### Use dUSE AND OPERATION:

Fittings for  $\varnothing$  12 or  $\varnothing$  15 mm pipes, adjustable at 360°; they are used on DIN 2353 valve series for direct mounting on the cylinder.

### MATERIALS AND FEATURES

**Material:** zinc. plated steel

**Working pressure:** 350 Bar ( 12L)- 280 Bar ( 15L)

**Maximum pressure:** 1000 Bar ( 12L)- 780 Bar (15L)

### APPLICATIONS:

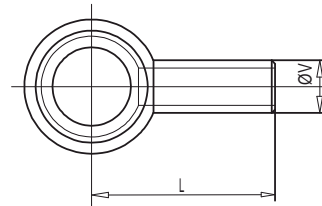
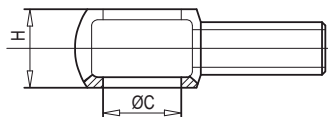
Once obtained the desired centre distance, put the pipe into the valve's port and connect the fitting to the cylinder though the screw.

### ON REQUEST:

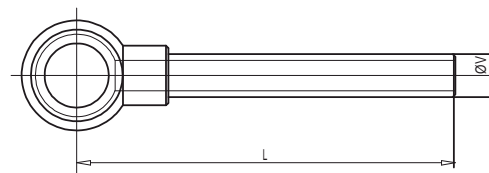
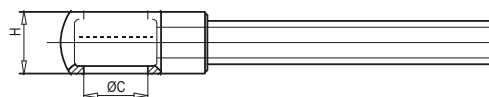
- specific centre distance (specify CODE/M with the desired mm length)

**OKO / KRATKA TRUBKA - SHORT BANJO**

KOD CODE	TYP TYPE	L	ØC	ØV	H	HMOTNOST WEIGHT Kg
		mm	mm	mm	mm	
R1150	OC ¼"	38	13,3	12	14,5	0,036
R1160	OC "	40	17	12	17	0,044
R1170	OC ½"	44	21,2	15	22	0,088
R1190	OC 18	42	18,3	12	20	0,066

**KRATKA TRUBKA  
SHORT BANJO****OKO/ST EDNI TRUBKA - MEDIUM BANJO**

KÓD CODE	TYP TYPE	L	ØC	ØV	H	HMOTNOST WEIGHT Kg
		mm	mm	mm	mm	
R1200	OM ¼"	112	13,3	12	14,5	0,072
R1210	OM "	106	17	12	17	0,072
R1220	OM ½"	109	21,2	15	22	0,126
R1230	OM 18	107	18,3	12	20	0,094

**ST EDNÍ - DLOUHÉ - EX.DLOUHÁ TRUBKA  
MEDIUM - LONG - EXTRA LONG BANJO****OKO/DLOUHA TRUBKA - LONG BANJO**

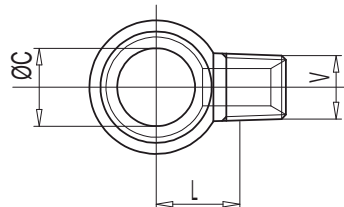
KÓD CODE	TYP TYPE	L	ØC	ØV	H	HMOTNOST WEIGHT Kg
		mm	mm	mm	mm	
R1240	OL ¼"	205	13,3	12	14,5	0,106
R1250	OL "	199	17	12	17	0,110
R1260	OL ½"	202	21,2	15	22	0,176
R1270	OL 18	200	18,3	12	20	0,134

**OKO/EX.DLOUHA TRUBKA - EXTRA LONG BANJO**

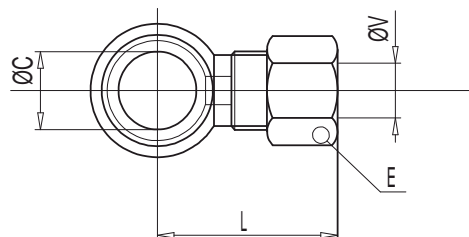
KÓD CODE	TYP TYPE	L	ØC	ØV	H	HMOTNOST WEIGHT Kg
		mm	mm	mm	mm	
<b>300</b>						
R1241	OXL 300 ¼"	305	13,3	12	14,5	0,15
R1271	OXL 300 "	300	17	12	17	0,15
<b>400</b>						
R1242	OXL 400 ¼"	405	13,3	12	14,5	0,19
R1272	OXL 400 "	400	17	12	17	0,18
<b>500</b>						
R1243	OXL 500 ¼"	505	13,3	12	14,5	0,23
R1273	OXL 500 "	500	17	12	17	0,22

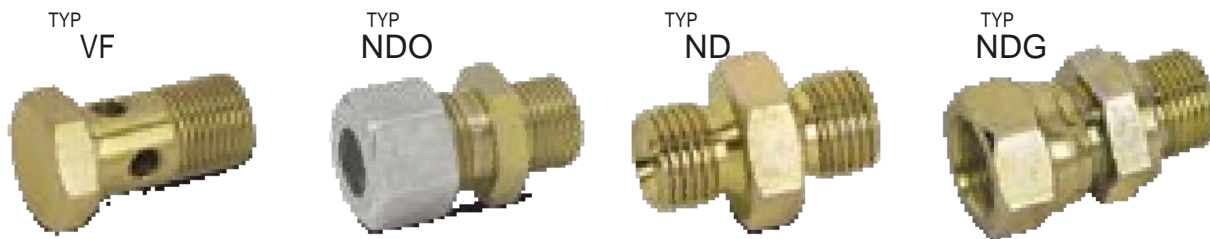
**OKO S KUŽELOVÝM ZÁVITEM - CONICAL BANJO**

KOD CODE	TYP TYPE	V	L	ØC	HMOTNOST WEIGHT Kg
		GAS-CONICA	mm	mm	
R1320	OCN ¼"	G ¼"	14	13,3	0,03
R1330	OCN "	G "	16	17	0,04
R1340	OCN ½"	G ½"	21	21,2	0,10

**OKO S PĚVLENOU MATICÍ A ZÁVĚZNÝM PRSTÝNKEM - BANJO WITH NUT AND OLIVE**

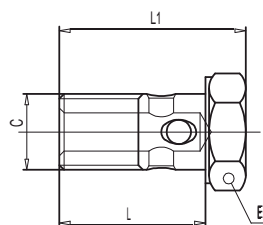
KÓD CODE	TYP TYPE	ØC	ØV	L	E	HMOTNOST WEIGHT Kg
		mm	mm	mm	mm	
R1280	ODO ¼" x 12L	13,3	12	43,5	22	0,07
R1290	ODO " x 12L	17	12	38,5	22	0,07
R1300	ODO ½" x 15L	21,2	15	44,5	27	0,14
R1310	ODO 18 x 12L	18,3	12	41	22	0,09





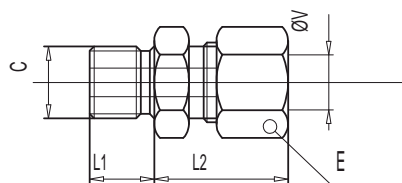
## PR TO NÝ ŠROUB - HOLED SCREW

KÓD CODE	KÓD TYPE	UZAV ENÁ DVOJICE CLOSING COUPLE	C	L	L1	E	HMOTNOST WEIGHT
		Nm					
R1350	VF ¼"	55	G ¼"	28	34	19	0,04
R1360	VF "	70	G "	31	39	22	0,05
R1370	VF ½"	85	G ½"	38	46	27	0,08
R1390	VF 14	60	M14x1,5	27	33,5	19	0,03
R1380	VF 18	75	M18x1,5	36	44	24	0,06



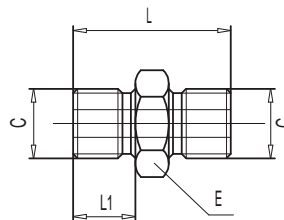
## P ÍPOJKA S P EVLE NOU MATICÍ A ZÁ EZNÝM PRSTÝNKEM - NIPPLE WITH NUT AND OLIVE

KÓD CODE	TYP TYPE	C	ØV	L1	L2	E	HMOTNOST WEIGHT
		GAS	mm	mm	mm		
R1120	NDO ¼" x 12L	G ¼"	12	11	28	22	0,06
R1110	NDO " x 12L	G "	12	13	28	22	0,06
R1130	NDO ½" x 12L	G ½"	12	13	32	22	0,10
R1140	NDO ½" x 15L	G ½"	15	13	34	27	0,12



## DVOJITÁ P ÍPOJKA - DOUBLE NIPPLE

KÓD CODE	TYP TYPE	C	L	L1	E	HMOTNOST WEIGHT
		GAS	mm	mm		
R1125	ND ¼" x ¼"	G ¼"	29	11	19	0,03
R1115	ND " x "	G "	33	13	22	0,05
R1135	ND ½" x ½"	G ½"	38	15	27	0,07



## OTO NÁ P ÍMÁ P ÍPOJKA - NIPPLE WITH ROTARY NUT

KÓD CODE	TYP TYPE	C - V	L1	L2	E	HMOTNOST WEIGHT
		GAS	mm	mm		
R1142	NDG "	G "	13	33	22	0,04
R1144	NDG ½"	G ½"	14	37	27	0,07
R1146	NDG ¾"	G ¾"	16	52	32	0,11

