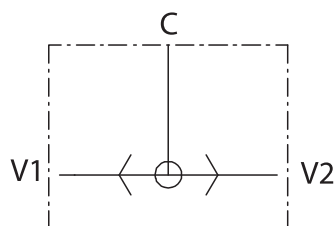
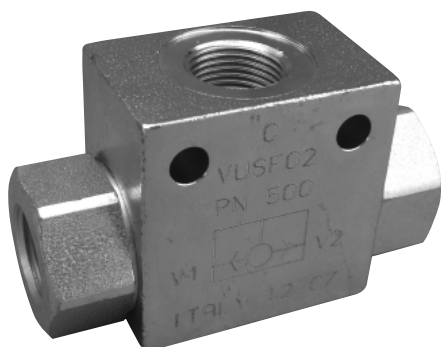


## Výběrové ventily

### Shuttle valve

Typ/Type  
**VU/SF**



#### Aplikace

Tento ventil vybírá vyšší tlak mezi dvěma tlakovými větvemi.

#### Návod

Připojit porty V1 a V2 k tlakovým větvím a C na akční člen.

#### Funkce

Port C je propojen se zdrojem vyššího tlaku mezi V1 a V2 a zablokuje průtok z portu s nižším tlakem.

#### Volitelné

Hliníkové těleso – Metrické vstupy – boční přípojky DIN2353.

#### Vlastnosti

Pozinkované ocelové těleso – Bez lekáže

#### Application

This valve selects the higher pressure between two pressure lines.

#### Instruction

Connect V1 and V2 ports with pressure lines to select and C port with actuator port.

#### Operation

C port takes pressure flow from the higher pressure between V1 and V2 ports and blocks the lower pressure.

#### Optional

Aluminium body – Metric thread– Side fitting DIN2353 type

#### Features

Steel body – Yellow zinc plated – Any leakage.

#### Ordering code example

02 Dimension – 3/8 NPT Port thread

VU/SF 02 N

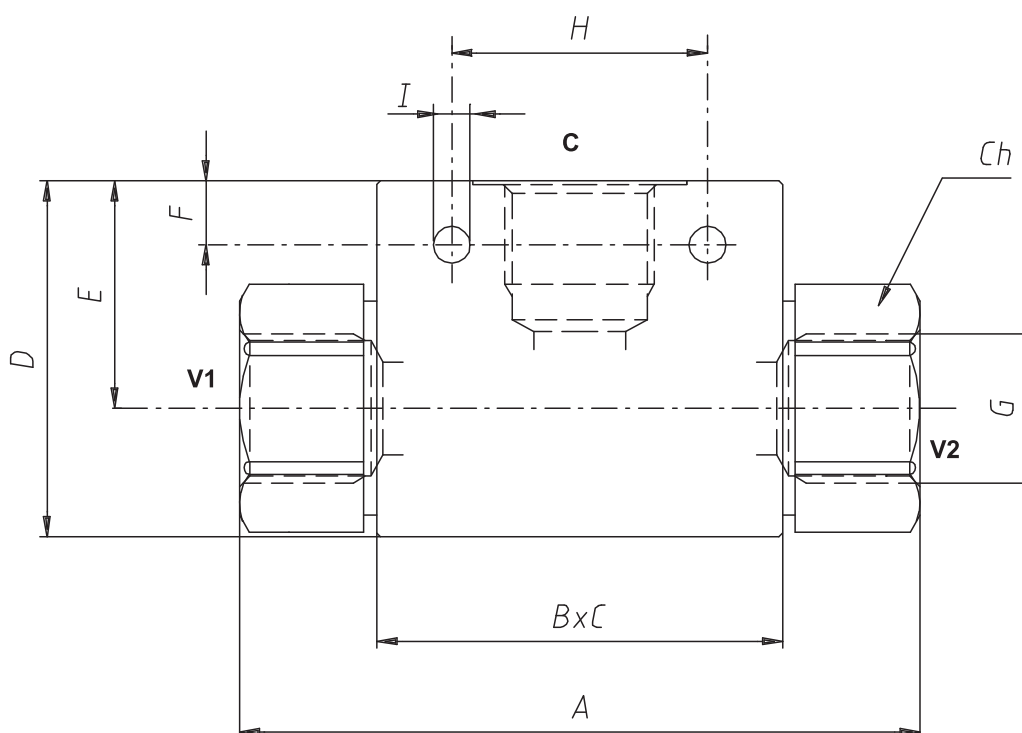
#### OBJEDNACÍ KLÍČ / ORDERING CODE

<b>VU/SF</b>					
	Rozměr/Dimension			Typ připojení/Port	
	GAS	NPT	SAE		GAS
<b>01</b>	1/4"	1/4"		<b>N</b>	NPT
<b>015</b>			9/16-18	<b>S</b>	SAE
<b>02</b>	3/8"	3/8"	3/4-16		
<b>03</b>	1/2"	1/2"	7/8-14		
<b>04</b>	3/4"	3/4"	11/16-12		
<b>05</b>	1"	1"	15/16-12		

**Typ/Type**  
**VU/SF**

**Parametry / Rating**

Rozměr / Dimension	01	015	02	03	04	05
Max. tlak / Max. Pressure (bar)	500	500	500	500	350	300
Maximální průtok / Max. Flow (l/min)	20	20	45	80	110	150



**Vnější rozměry a hmotnost / External dimension and weight**

Rozměr Dimension	A	B	C	D	E	F	G GAS	G NPT	G SAE	H	I	CH	Hmotnost Weight (kg)
<b>01</b>	48	36	25	35	22,5	7,5	¼"	¼"		25	5,5	22	0,270
<b>015</b>	48	36	25	35	22,5	7,5			9/16-18	25	5,5	22	
<b>02</b>	59	45	30	45	30	8	⅜"	⅜"	3/4-16	29	6,5	27	0,464
<b>03</b>	90	57	35	50	40	8,5	½"	½"	7/8-14	36	6,5	30	0,740
<b>04</b>	113	62	50	60	33	6,5	¾"	¾"	11/16-12	50	8,5	41	1,406
<b>05</b>	120	80	50	80	54,5	11	1"	1"	15/16-12	60	10,5	46	1,870

**OBJEDNACÍ KLÍČ – PŘÍKLAD:**  
rozměr 02, vstupy ⅜"

**VU/SF 02**