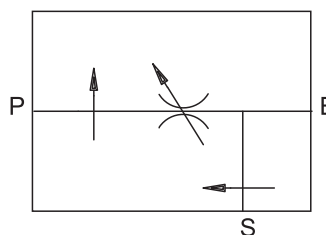
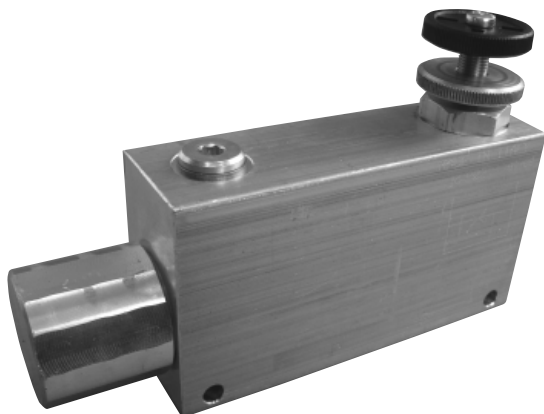


## Třícestné škrťací ventily

### 3 Ways priority valve

Typ/Type  
**VRF-3V**



#### Aplikace

Používá se k plynulému škrťání nezávisle na zatížení s možností tlakového využití přebytečného průtoku.

#### Montáž

Připojit vstupní průtok k portu E a prioritní spotřebič na port P. Na port S připojit další spotřebič nebo připojit do odpadní větve.

#### Funkce

Vstupní průtok protékající přes port E a ventil s manuálním ovladačemnaškrťí požadované množství do portu P nezávisle na zatížení. Nadbytečný průtok jde do portu S a je také tlakově zatížitelný a nezávislý. Port S lze také připojit do tanku.

Pro přidání prioritního průtoku je třeba zašroubovat ovladač, pro snížení naopak.

#### Volitelné

Metrické závity – pozinkované ocelové těleso – 180° ovládání ruční pákou

#### Vlastnosti

Hliníkové těleso – kalené vnitřní části.

#### Application

This valve adjusts and to maintain the flow into one port even over a wide range of pressure variation, and it bypass the excess flow to the second port. The secondary port is compensated too.

#### Instruction

Connect the input flow with P port and connect the actuators, of which preserve the flow, (priority) with E. Connect the port S with the other actuator (secondary) or tank.

#### Operation

The input flow go into port E and it cross the port P with preset flow regardless at the pressure variation. The excess flow cross the port S and it can be connected with other actuator regardless at the pressure variation too or tank. To adjust the flow you must release the hand knob 1 and screw down the hand knob 2 to increase the priority flow, or screw out to decrease it.

#### Optional

Metric thread – Yellow zinc plated steel body – 180° hand lever adjustment.

#### Features

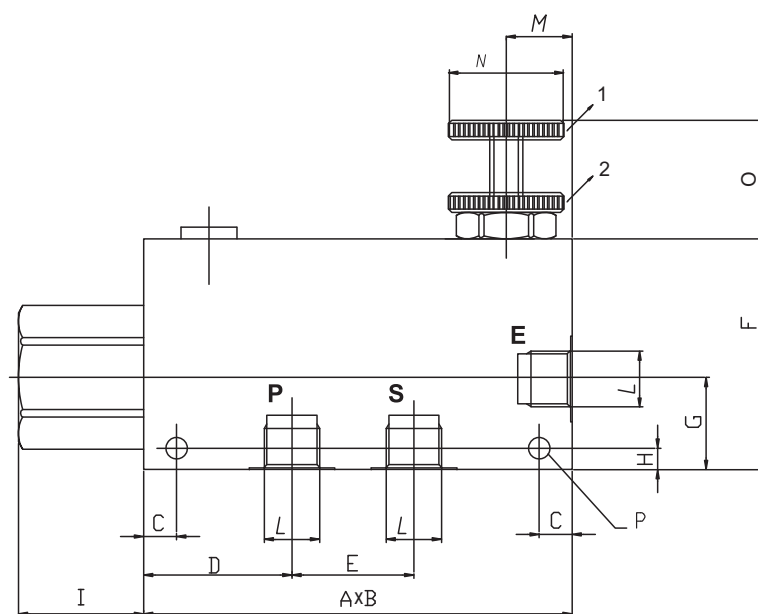
Aluminium body – Hardened inside components.

**Ordering code example:** VRF-3V-12-X, code 004.005.0X0

## Typ/Type VRF-3V

### Parametry / Rating

Rozměr / Dimension	003	005	007
Max. tlak / Max. Pressure (bar)	210	210	210
Maximální vstupní průtok / Max. Inlet Flow (l/min)	55	90	150
Maximální prioritní průtok / Max. Adjusted Flow (l/min)	30	55	90



### Vnější rozměry / External dimension

Označení	Kód Code	D	F	I	L	M	G	Q	H	C	P	Připojení	Rozměr DN	Prioritní průtok l/min	Vstupní průtok l/min
VRF-3V-38-X (Y, H, Z)	003	130	70	38	37	45	28	20	6,5	10	6,5	3/8"	6	30	55
VRF-3V-12-X (Y, H, Z)	005											1/2"	8	55	90
VRF-3V-34-X (Y, H, Z)	007	155	90	35	44	54	35	25	7,5	10	8,5	3/4"	11	90	150

0	0	4	003 (005, 007)					0	X	0
OBJEDNACÍ KÓD – ORDERING CODE										

### OBJEDNACÍ KLÍČ – PŘÍKLAD:

třícestný skřticí ventil, připojení 1/2", ruční ovládání

**VRF-3V-12-X, code 004.005.0X0**