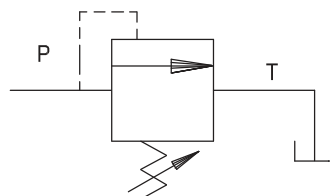


Pojišovací ventily

Relief valve

Typ/Type
VMP L



Aplikace

Tento tlakový ventil slouží k ochraně hydraulického systému před přetížením. Tento ventil je přímočinný.

Montáž

Vstup P je připojen k tlakové větvi a vstup T je připojen do odpadu (nádrže). Vstup P je přímočinný.

Funkce

Pokud je tlak ve větvi P větší než nastavený tlak na pružině ventilu, ventil se otevře a přebytečný tlakový olej do odpadu a tím sníží tlak v tlakové větvi. Pro nastavení tlaku je třeba povolit jistící matku na vrcholu ventilu a zašroubovat ovládací šroub pro zvýšení a vyšroubovat pro snížení tlaku.

Vlastnosti

pozinkované těleso – vnitřní části z tvrdné oceli
- bez lekáže – Tlumení vibrací – těsnění BUNA N

Application

The relief valve provides overload protection in fast and accurate way. This valve is direct type.

Instruction

P port is connected with pressure flow and T port is connected with tank line.

Operation

When P pressure is bigger than spring setting the valve opens and excess pressure flow goes towards tank line T. To adjust the pressure you must release the nut on the top of relief valve and screw down the leakproof to increase or screw out to decrease the pressure.

Features

Zinc plated steel – Any leakage – internal parts hardened steel – Vibrationless – seal BUNA N Standard

OBJEDNACÍ KLÍČ – PŘÍKLAD:

typ VMP L, závit G 3/8", rozsah 10 – 180 Bar

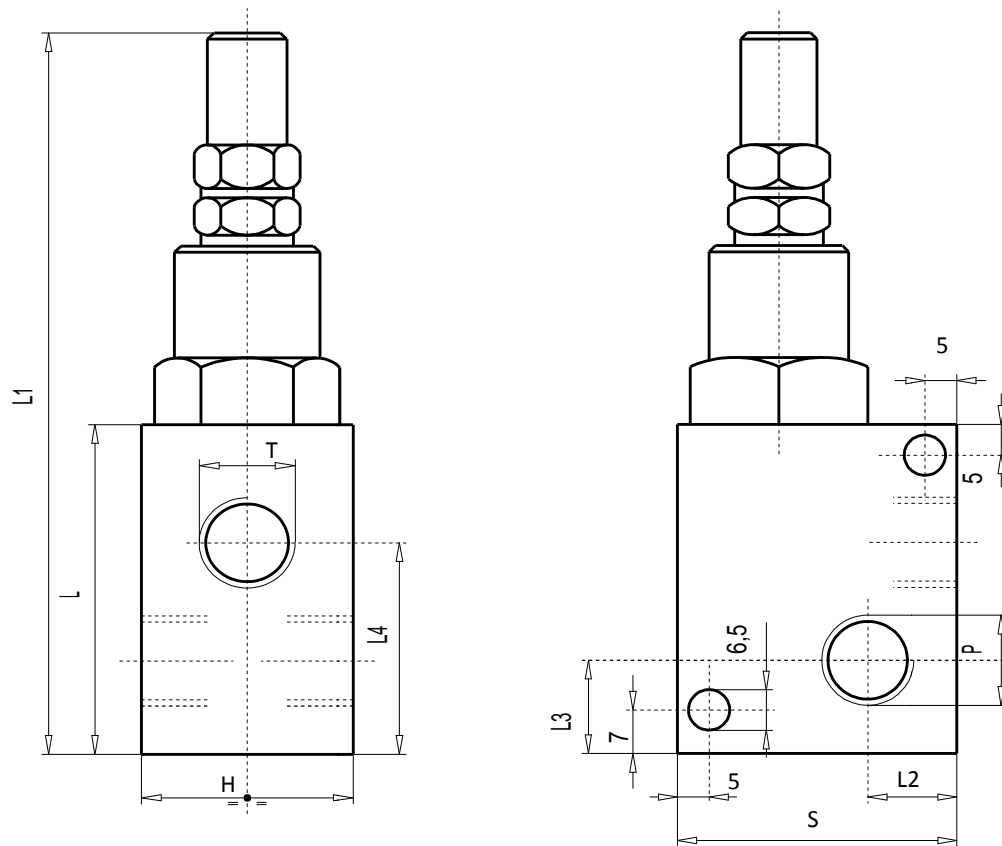
VMP L 3/8" (10-180 bar)

Typy pružin – rozsahy P.V.		Standardní nast.
10 – 50	bar	30 bar
10 – 180	standard bar	100 bar
80 – 300	bar	150 bar

Typ/Type
VMP L

Parametry / Rating

Rozm r / Dimension	1/4"	3/8"
Max. tlak / Max. Pressure (bar)	350	350
Maximální pr tok / Max. Flow (l/min)	30	40



Vn ější rozm ry a hmotnost / External dimension and weight

Typ Type	L	L1	L2	L3	L4	H	S	Code	P-T	Hmotnost Weight (kg)
VMP 1/4"L	52	114	12	13	34	30	40	V0689	1/4"	0,474
VMP 3/8"L	55	117	12	15	35,5	30	40	V0690	3/8"	0,472