

# MONOBLOKOVÉ ROZVADĚČE BUCHER

Typ  
**HDM11P**

**Monoblokové rozvaděče HDM** jsou určeny především pro mobilní aplikace jako jsou například stavební, zemědělské a lesní stroje. Jejich kompaktní konstrukce, nízká hmotnost, variabilita provedení, typy ovládání a především nízká cena je předurčují k mnohem širšímu využití.

**Rozvaděč** je vybaven pojistným ventilem. Ovládání je možné pákou, bovdenem, nebo pneumaticky či hydraulicky.

**Zapojení** je možné sériově, paralelně, LS, s otevřeným středem, s uzavřeným středem, s tlakově zatížitelným výstupem (možnost připojení dalšího spotřebiče). Výrobce je německá společnost BUCHER Hydraulics patřící k předním světovým výrobcům hydrauliky s tradicí od roku 1923.



## 2.1 Specifikace

<b>Maximální průtok</b>	l/min U.S.G.P.M.	45 12
<b>Max. stálý provozní tlak na vstupu P</b>	bar PSI	250 3600
<b>Max. špičkový tlak na výstupech</b>	bar PSI	320 4600
<b>Max. tlak na výstupu P</b>	bar PSI	30 430
<b>Teplota oleje</b>	°C °F	-10 až 80 14 až 180
<b>Viskozita oleje</b>	mm <sup>2</sup> /s	16 až 75
<b>Filtrace oleje</b>	µm (max)	30
<b>Počet sekcí</b>		2 až 6
<b>Nastavitelný pojistný ventil</b>		PV

### 2.1.1 Hmotnost (standardní typy)

Typ HDM11P/2	4,00 kg
Typ HDM11P/3	5,20 kg
Typ HDM11P/4	6,40 kg
Typ HDM11P/5	7,60 kg
Typ HDM11P/6	8,80 kg

### 2.1.2 Materiál

**Tělo:** tvrzený odlitek –litina  
**Šoupátko:** chromovaná kalená ocel  
**Pákový ovladač:** hliníková slitina

### 2.1.3 Zkratky

**P, P1, P2:** vstupy  
**T, T1, T2:** výstupy  
**A/B:** pracovní porty – výstupy  
**H.P.C.O.:** tlakově zatížitelný výstup  
**PV:** pojistný ventil

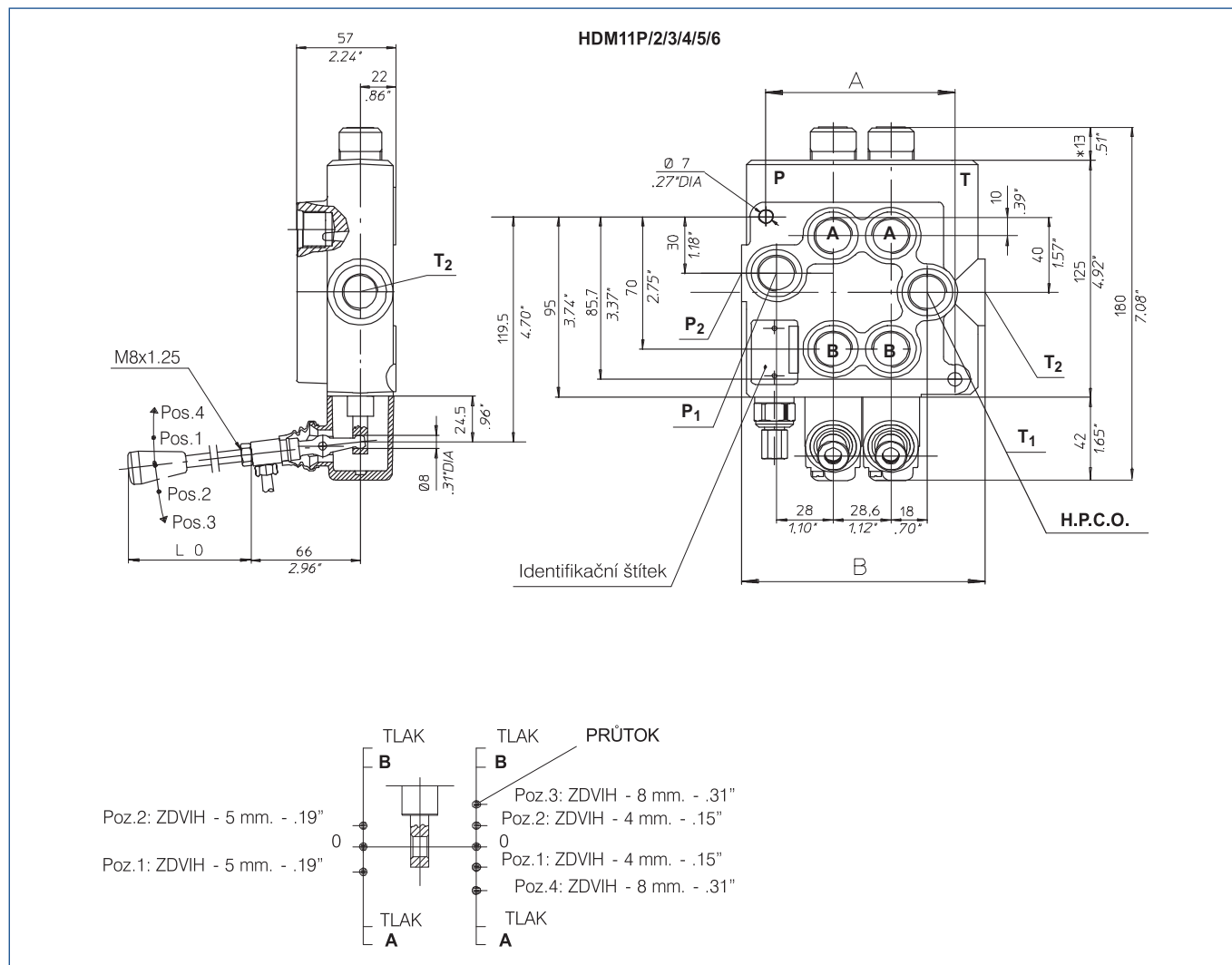
### Příklad označení rozvaděče – objednáací kód :

**HDM11P/3 K0415/AA01Z04 L100 + AL001**

<b>HDM11P</b>	typ rozvaděče	viz tab. 2.2
<b>/3</b>	počet sekcí	viz tab. 2.2
<b>K04</b>	typ připojení	viz tab. 2.4
<b>15</b>	typ pojistného ventilu	viz tab. 2.3
<b>AA01</b>	typ šoupátka	viz tab. 2.5
<b>Z04</b>	šoupátko „Z“ s aretací	viz tab. 2.6
<b>L100</b>	typ ukončení	viz tab. 2.7
<b>AL001</b>	typ ovládací páky	viz tab. 2.8

## Typ HDM11P

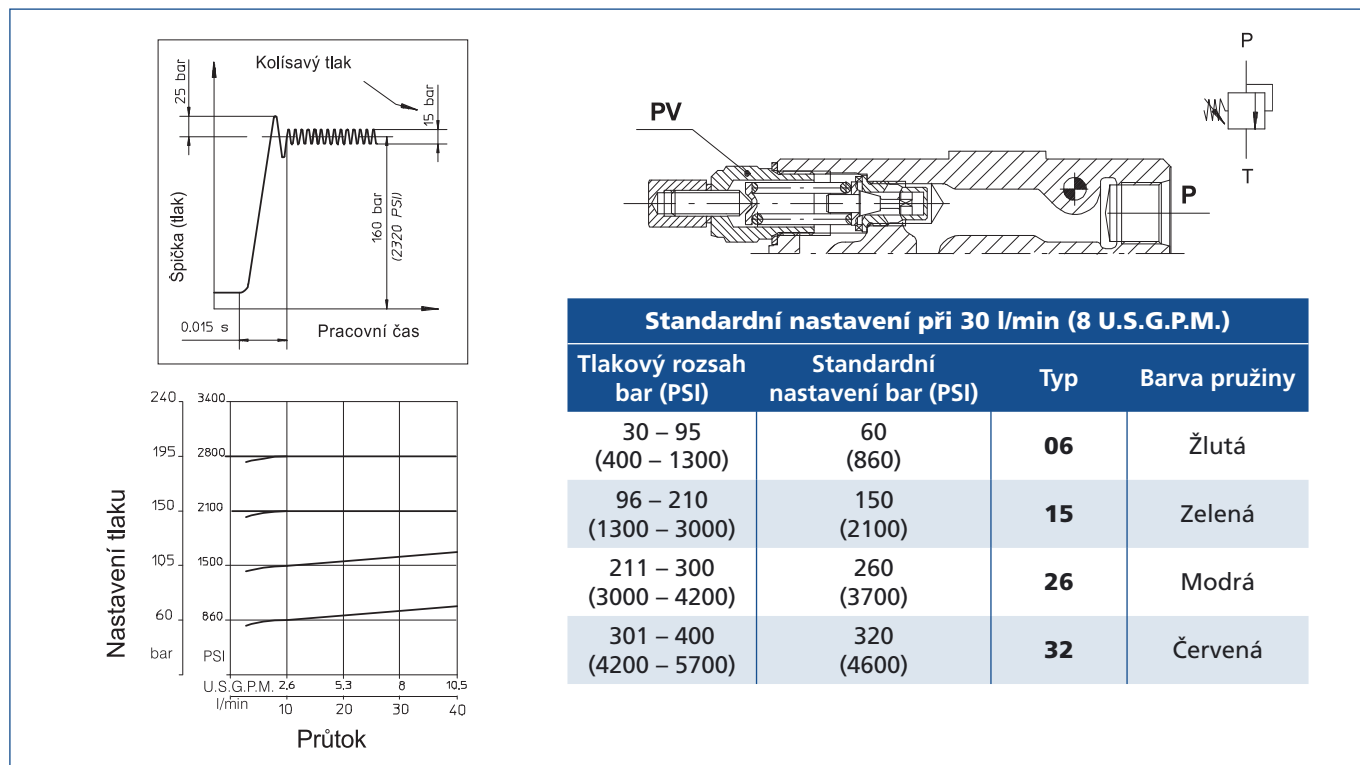
### 2.2 Zástavbové rozměry



Počet sekcí		HDM11P/2	HDM11P/3	HDM11P/4	HDM11P/5	HDM11P/6
Rozměr	A	93.6	122.2	150.8	179.4	208
		3.68"	4.81"	5.93"	7.06"	8.18"
	B	128.6	157.2	185.8	214.4	243
		5.06	6.19"	7.31"	8.44"	9.56"

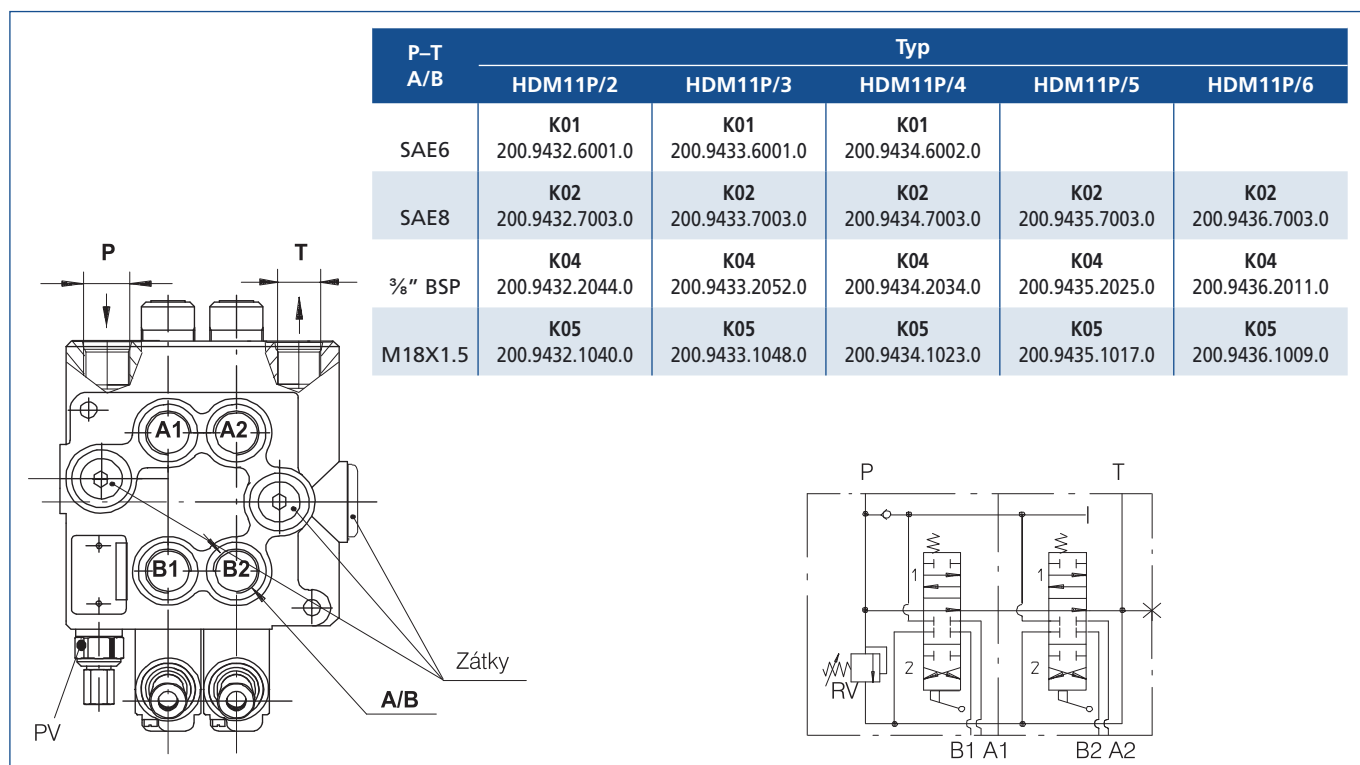
## Typ HDM11P

### 2.3 Rozsah nastavení pojistného ventilu (P-Q charakteristika)



### 2.4 Typy těles rozvaděčů

#### 2.4.1 S otevřeným středem



## Typ HDM11P

### 2.4.2 S tlakově zatžitelným vývodem H.P.C.O.

P-T A/B H.P.C.O.	Typ				
	HDM11P/2	HDM11P/3	HDM11P/4	HDM11P/5	HDM11P/6
SAE6	<b>K11</b> 200.9432.6002.0	<b>K11</b> 200.9433.6002.0	<b>K11</b> 200.9434.6003.0		
SAE8	<b>K12</b> 200.9432.7004.0	<b>K12</b> 200.9433.7004.0	<b>K12</b> 200.9434.7004.0	<b>K12</b> 200.9435.7004.0	<b>K12</b> 200.9436.7004.0
3/8" BSP	<b>K14</b> 200.9432.2045.0	<b>K14</b> 200.9433.2053.0	<b>K14</b> 200.9434.2035.0	<b>K14</b> 200.9435.2026.0	<b>K14</b> 200.9436.2012.0
M18X1.5	<b>K15</b> 200.9432.1041.0	<b>K15</b> 200.9433.1049.0	<b>K15</b> 200.9434.1024.0	<b>K15</b> 200.9435.1018.0	<b>K15</b> 200.9436.1010.0

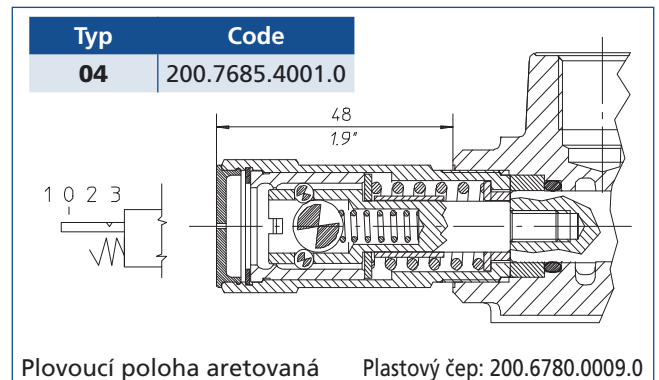
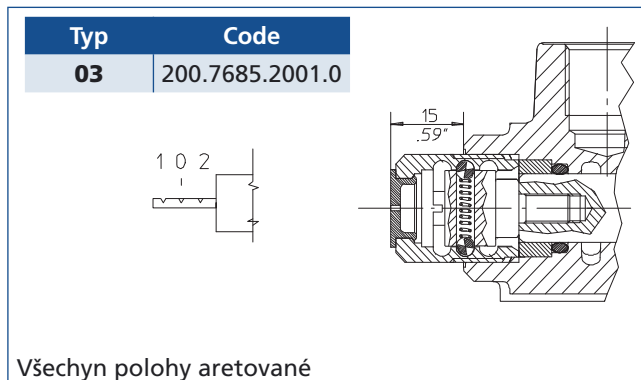
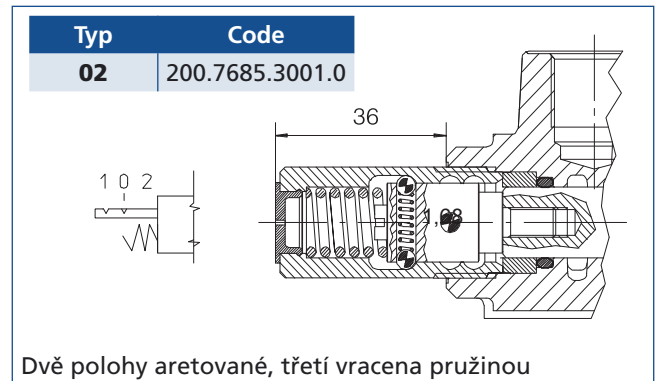
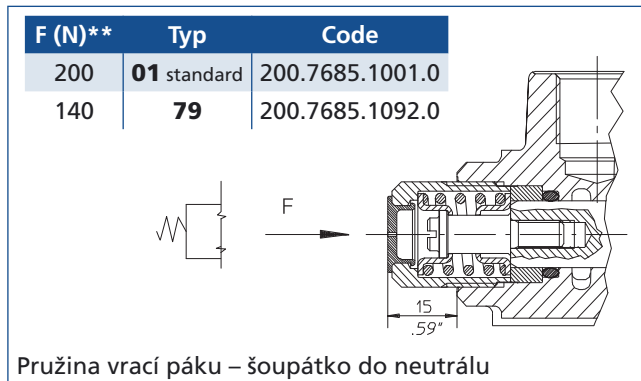
  

### 2.4 Schéma – typy šoupátek

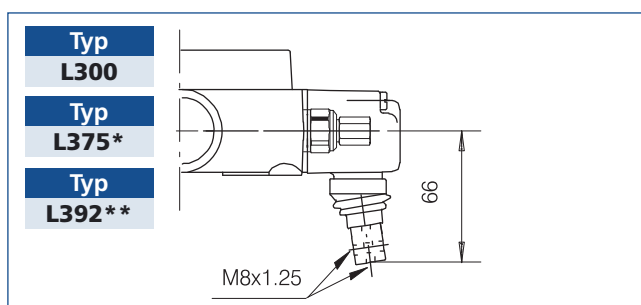
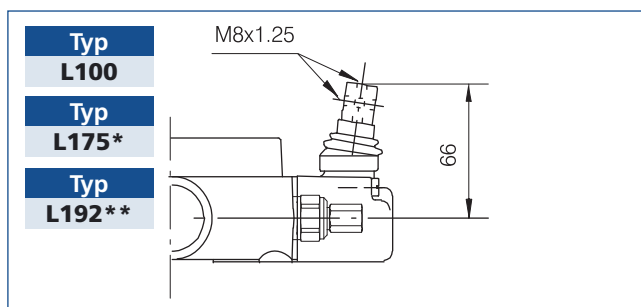
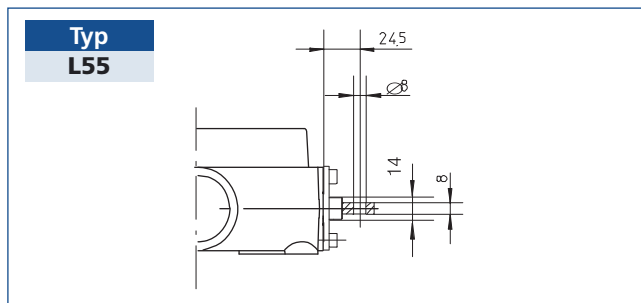
Schéma	Vlastnosti	Typ
	4 cesty – 3 pozice A/B zavřeno E otevřen by pass	<b>A</b>
	4 cesty – 3 pozice A/B-E zavřeno	<b>B</b>
	4 cesty – 3 pozice A/B neutrál do nádrže E otevřen by pass	<b>C</b>
	3 cesty – 3 pozice B zavřeno E otevřen by pass	<b>G</b>
	3 cesty – 3 pozice A zavřeno E otevřen by pass	<b>S</b>

Schéma	Vlastnosti	Typ
	4 cesty – 4 pozice 4. plovoucí poloha	<b>Z</b>
	4 cesty – 4 pozice 4. plovoucí poloha	<b>WW</b>
	4 cesty – 3 pozice s regenerací v 2. pozici	<b>R</b>
	4 cesty – 3 pozice A zavřeno B → T E otevřen by pass	<b>DP</b>
	4 cesty – 3 pozice A neutrál do nádrže B zavřeno E otevřen by pass	<b>LP</b>

## 2.6 Typy ovladačů (aretače)



## 2.7 Typy ukončení



## 2.8 Typy ovládacích pák

